

**PARTER - 63,88 m<sup>2</sup>**

WIATROŁAP - 4,92 m<sup>2</sup>

TOALETA - 2,12 m<sup>2</sup>

GARAŻ - 15,12 m<sup>2</sup>

KOMUNIKACJA - 5,01 m<sup>2</sup>

POKÓJ DZIENNY Z JADALNIĄ - 27,31 m<sup>2</sup>

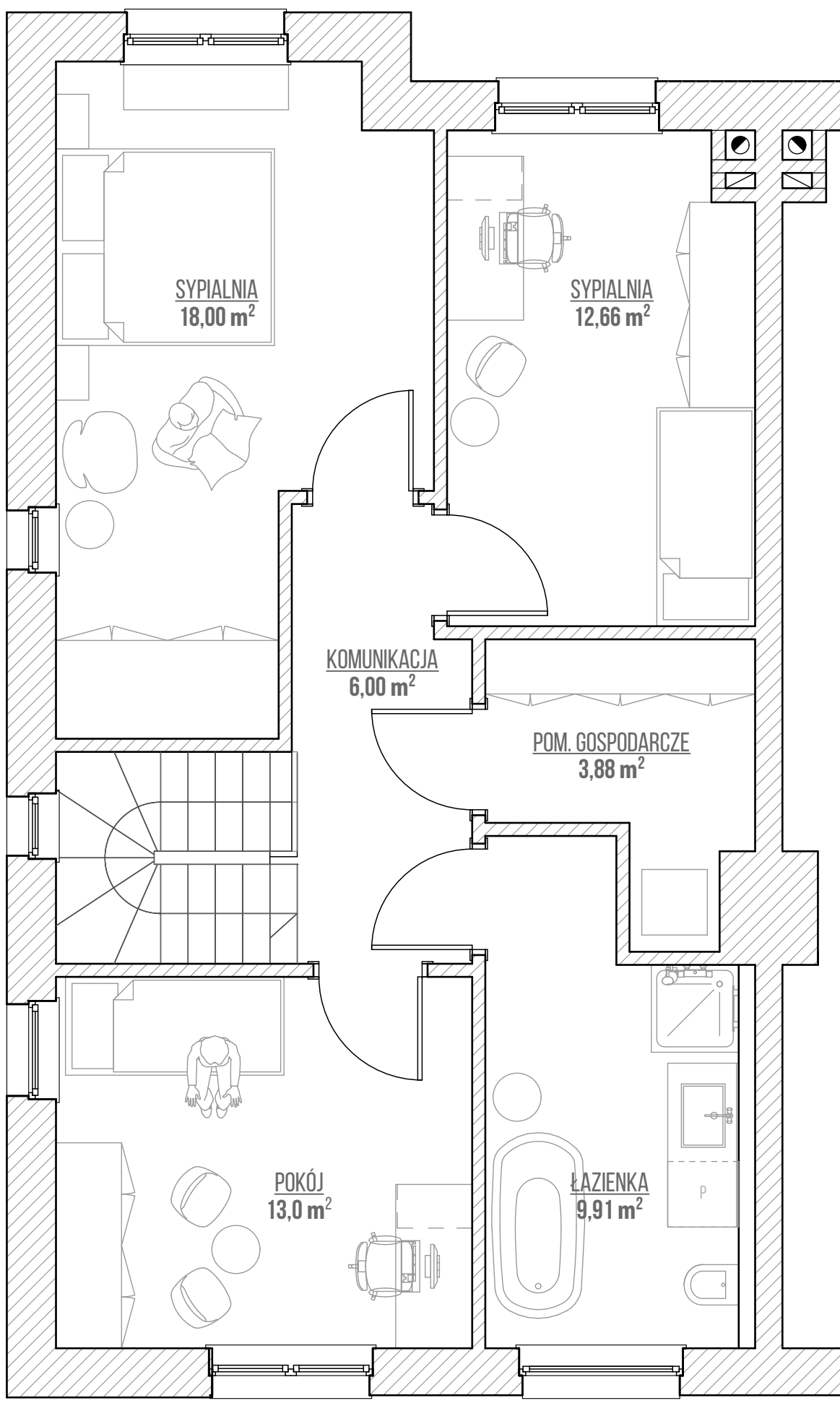
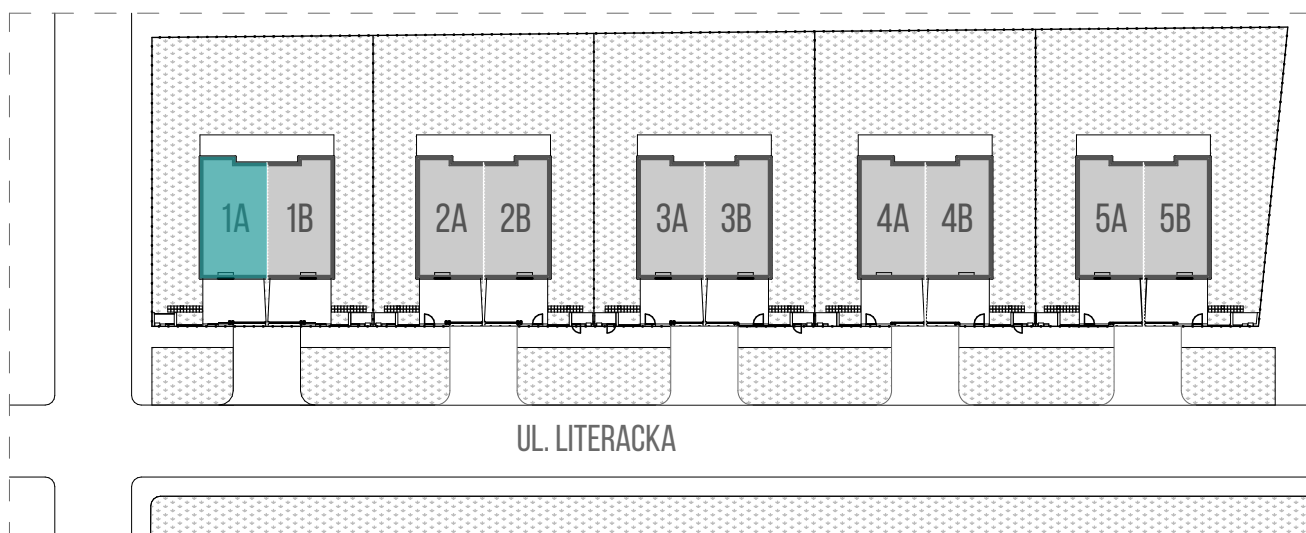
ANEKS KUCHENNY - 8,58 m<sup>2</sup>

SCHOWEK - 0,82 m<sup>2</sup>

POWIERZCHNIA DZIAŁKI - **OK. 350,0 m<sup>2</sup>**

POWIERZCHNIA UŻYTKOWA - **127,5 m<sup>2</sup>**

POWIERZCHNIA OGRODU - **OK. 263,7 m<sup>2</sup>**



**PIĘTRO - 63,59 m<sup>2</sup>**

KOMUNIKACJA - 6,00 m<sup>2</sup>

SYPIALNIA - 18,00 m<sup>2</sup>

SYPIALNIA - 12,66 m<sup>2</sup>

POKÓJ - 13,04 m<sup>2</sup>

POM. GOSPODARCZE - 3,88 m<sup>2</sup>

ŁAZIENKA - 9,91 m<sup>2</sup>

